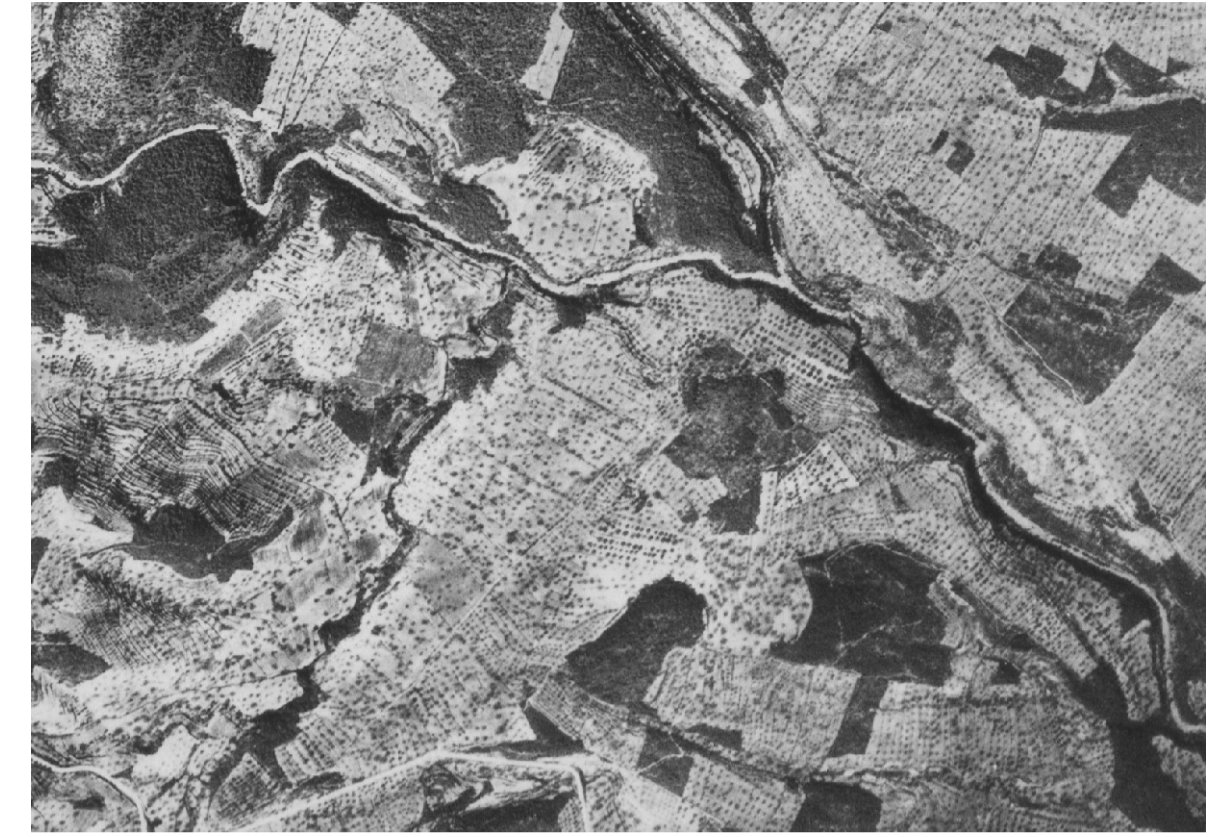




Vanessa park



vol americà de 1956



L'Almadrava



vol americà de 1956



**AJUNTAMENT DE VANDELLÒS
I L'HOSPIALET DE L'INFANT**
PLA D'ORDENACIÓ URBANÍSTICA MUNICIPAL

PLÀNOL D'INFORMACIÓ: SÈRIE L.10
I.10.5 REPORTATGE FOTOGRÀFIC, L'ALMADRAVA I VANESSA PARK

Feu: veu:
Eduard Roca i Blanch - Dr. Arquitecte, director de l'equip
Joan Puig Ferrerria, Eduard Roca i Castell - Arquitectes
Eduard Roca - Arq. Tècnic, Ramon Aranda - Enginyer CCF
Ignasi Josep Romagosa - Cap de Servei d'Urbanisme i Seguretat
Joan Lluís Rodríguez - Geògraf, Director d'Estudis Urbans
Joan Manuel Puiguet - Arquitecte - Econòmic i tècnic
Aurora Sabatella Pineda - Arquitecta d'interior
L'AVUIA, Servei de Planificació i Gestió d'Urbanisme
GEODIA SISTEM L.L. (tecnologia de la informació geogràfica)